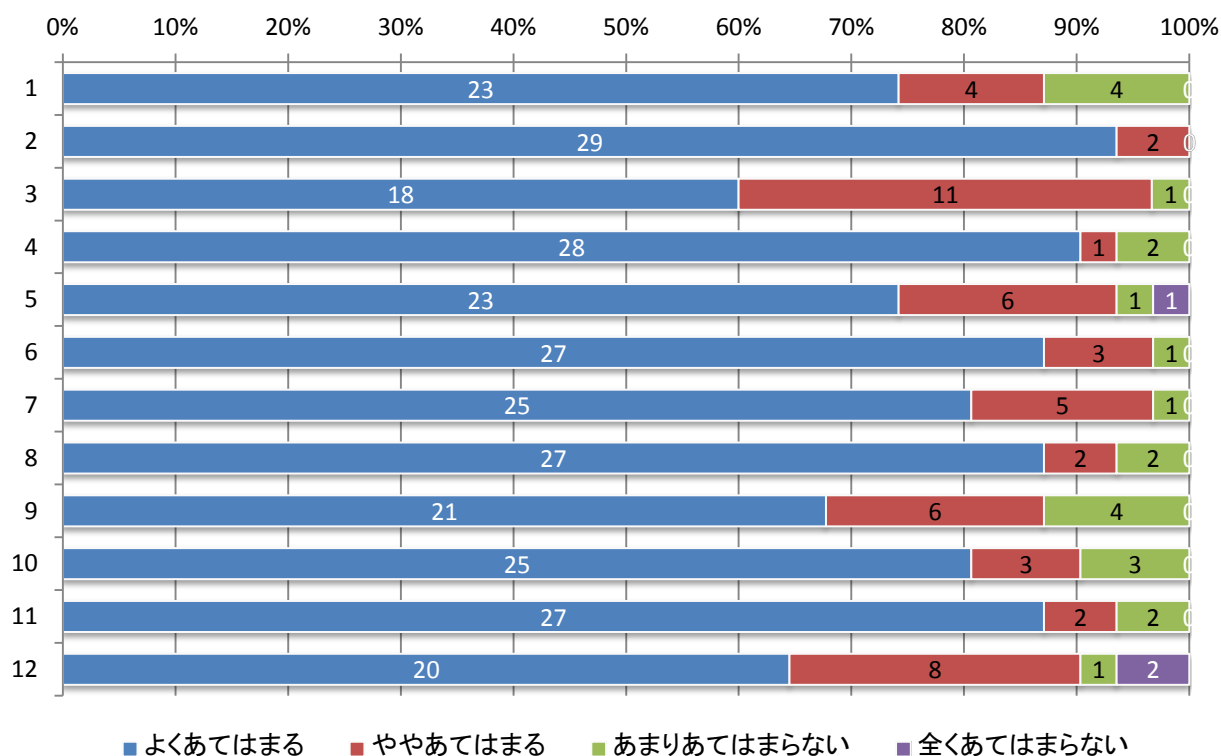


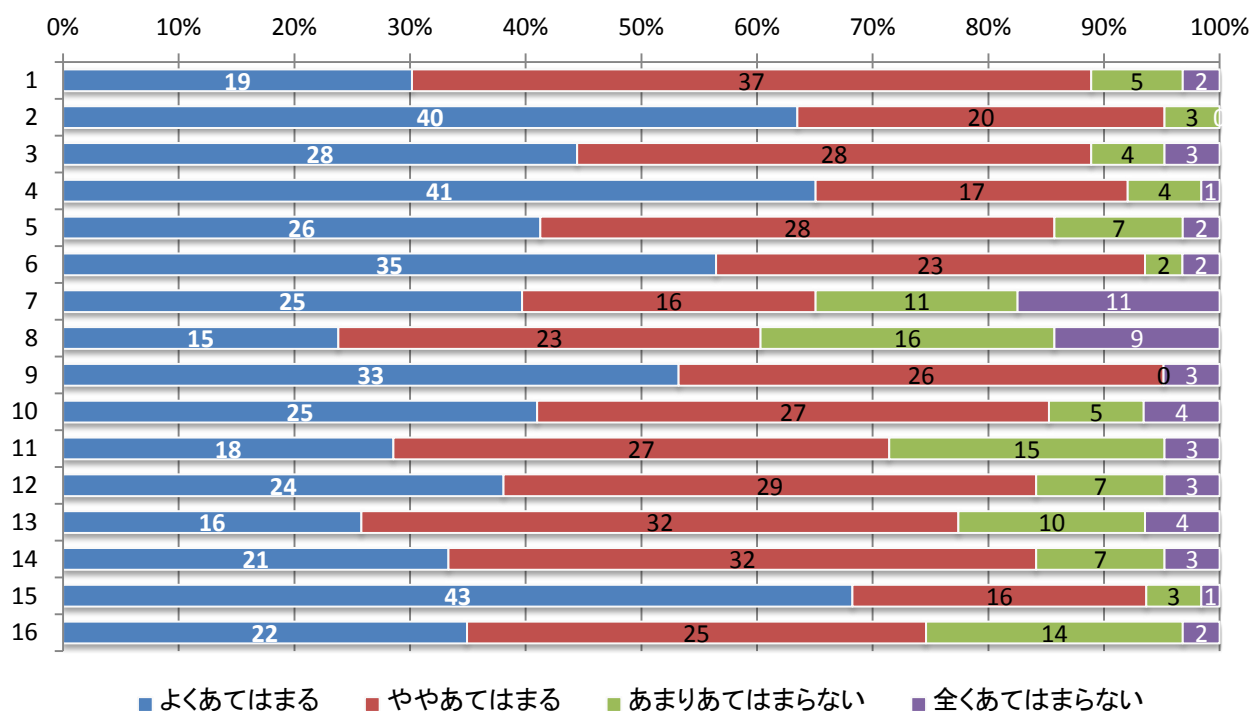
## 平成26年度 学校評価アンケート(児童:1・2年)集計結果

	評価の観点	よくあてはまる	ややあてはまる	あまりあてはまらない	全くあてはまらない	達成率
1	あなたは、学校や学級へ行くのが楽しいですか。	23	4	4	0	87.1%
2	あなたは、お友だちと仲良くしていますか。	29	2	0	0	100.0%
3	授業はわかりやすく楽しいですか。	18	11	1	0	96.7%
4	先生は、授業でわからないところをていねいに教えてくれますか。	28	1	2	0	93.5%
5	先生は、よくほめてくれますか。	23	6	1	1	93.5%
6	先生は、よく話を聞いてくれますか。	27	3	1	0	96.8%
7	あなたは、よく発表をしていますか。	25	5	1	0	96.8%
8	あなたは、家庭学習や宿題をきちんとしていますか。	27	2	2	0	93.5%
9	あなたは、学習用具の忘れ物をしていますか。	21	6	4	0	87.1%
10	あなたは、学習のきまりを守っていますか。	25	3	3	0	90.3%
11	あなたは、掃除当番をきちんとしています。	27	2	2	0	93.5%
12	あなたは、進んであいさつをしていますか。	20	8	1	2	90.3%



## 平成26年度 学校評価アンケート(児童:3~6年)集計結果

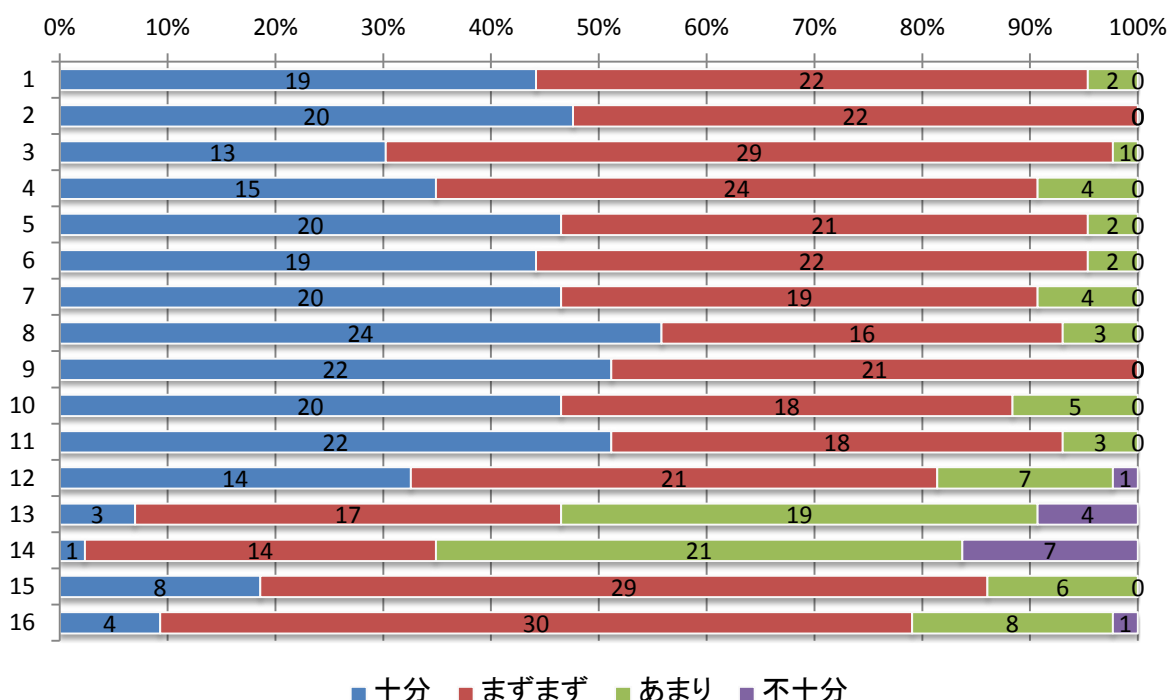
	評価の観点	よくあてはまる	ややあてはまる	あまりあてはまらない	全くあてはまらない	達成率
1	あなたは、学校や学級へ行くのが楽しいですか。	19	37	5	2	88.9%
2	あなたは、お友だちと仲良くしていますか。	40	20	3	0	95.2%
3	授業はわかりやすく楽しいですか。	28	28	4	3	88.9%
4	先生は、授業でわからないところをていねいに教えてくれますか。	41	17	4	1	92.1%
5	先生は、よくほめてくれますか。	26	28	7	2	85.7%
6	先生は、話をよく聞き、相談にのってくれますか。	35	23	2	2	93.5%
7	学級では、いじめがありません。	25	16	11	11	65.1%
8	担任の先生以外にも、気軽に相談できる先生がいますか。	15	23	16	9	60.3%
9	学級では、命の大切さや相手を思いやることを学習していますか。	33	26	0	3	95.2%
10	先生は、中学校や高校など将来のことについてよく話してくれますか。	25	27	5	4	85.2%
11	あなたは、授業で自分の意見を進んで発表していますか。	18	27	15	3	71.4%
12	あなたは、家庭学習や宿題を忘れずにきちんとしていますか。	24	29	7	3	84.1%
13	あなたは、学習用具をきちんとそろえ、忘れ物はしていませんか。	16	32	10	4	77.4%
14	あなたは、学習のきまりを守っていますか。	21	32	7	3	84.1%
15	あなたは、そうじや当番活動をきちんとしていますか。	43	16	3	1	93.7%
16	あなたは、だれに対しても進んであいさつをしていますか。	22	25	14	2	74.6%



# 平成26年度 学校評価アンケート(保護者)集計結果

平成26年12月

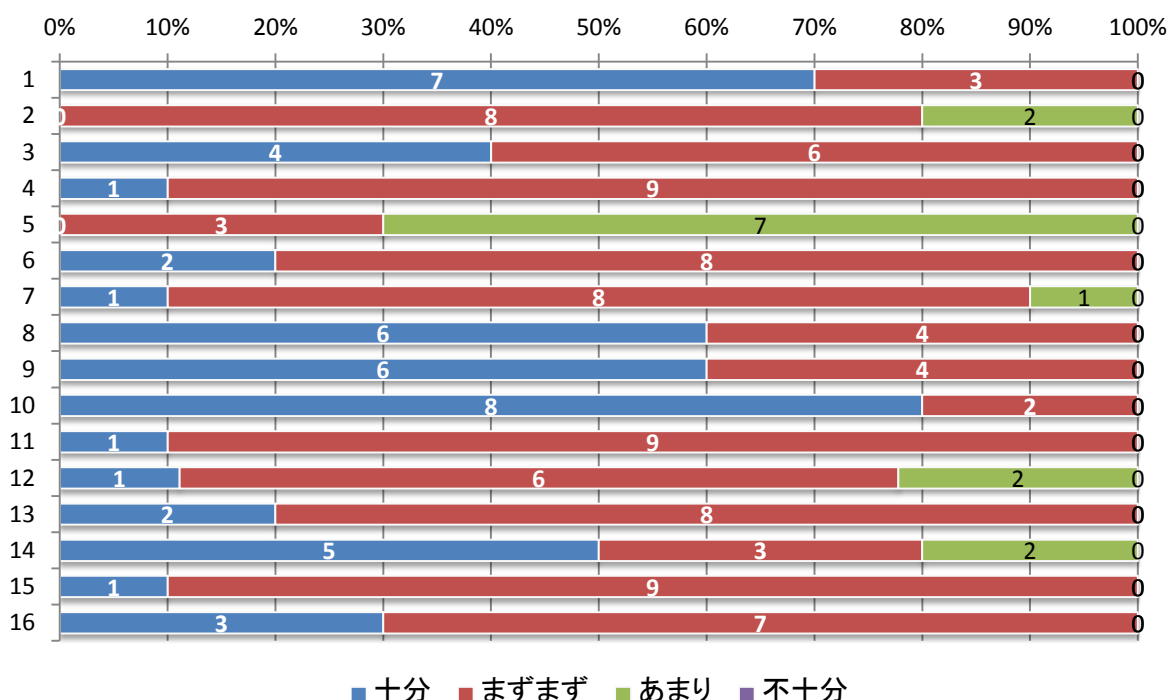
	評価の観点	十分	まずまず	あまり	不十分	達成率
1	学校は、教育目標(どんな子どもになって欲しいと願っているか)をわかりやすく伝えていると思いますか。	19	22	2	0	95.3%
2	学校は、基礎的・基本的な学力の定着を図る取り組みに努めていると思いますか。(知)	20	22	0	0	100.0%
3	学校は、思いやりや感謝の気持ち・生命の大切さなど、心の教育に取り組んでいると思いますか。(徳)	13	29	1	0	97.7%
4	学校は、たくましい心と体をはぐむ教育活動に取り組んでいると思いますか。(体)	15	24	4	0	90.7%
5	学校は、教材・教具を工夫して、子ども達にわかりやすい授業の工夫をしていると思いますか。	20	21	2	0	95.3%
6	学校は、学校行事や学習・学校生活の様子などを、家庭へ連絡や情報提供を行っていると思いますか。	19	22	2	0	95.3%
7	学級懇談会や家庭訪問では、児童の学習面や生活面について十分相談できていますか。	20	19	4	0	90.7%
8	学校は、地域人材を活用した取組や地域の人を迎え入れる雰囲気を整えていると思いますか。	24	16	3	0	93.0%
9	学校は、災害訓練(地震・津波・火災)や交通安全指導・不審者対策など、安全教育に努めていると思いますか。	22	21	0	0	100.0%
10	学校は、施設・遊具などの整備や校庭の環境美化に努めていると思いますか。	20	18	5	0	88.4%
11	あなたのお子さんは、学校や学級で進んで学習したり、友だちと仲よく遊んだりして、楽しく過ごしていると思いますか。	22	18	3	0	93.0%
12	あなたのお子さんは、家庭学習や宿題の習慣化が身についていると思いますか。	14	21	7	1	81.4%
13	あなたのお子さんは、家庭や学校、地域で、あいさつがきちんとできていると思いますか。	3	17	19	4	46.5%
14	あなたのお子さんは、ていねいな言葉づかいができていると思いますか。	1	14	21	7	34.9%
15	あなたは、学校行事や授業参観に積極的に参加していますか。	8	29	6	0	86.0%
16	あなたは、PTA活動に積極的に参加し、学校に支援・協力していると思いますか。	4	30	8	1	79.1%



# 平成26年度 学校評価アンケート(職員)集計結果

平成26年12月

	評価の観点	十分	まずまず	あまり	不十分	達成率
1	教育目標は、児童の実態や保護者・地域の人々の願いを踏まえたものになっていますか。	7	3	0	0	100.0%
2	学習の基礎となる学習規律の指導がなされ、成果が表れていますか。	0	8	2	0	80.0%
3	基礎・基本の定着を身につけさせる指導の工夫や補習指導に取り組んでいますか。	4	6	0	0	100.0%
4	家庭学習の方法を指導し、習慣化と質の向上を図り、成果が表れていますか。	1	9	0	0	100.0%
5	児童のあいさつや言葉遣いの指導がなされ、児童はあいさつができていますか。	0	3	7	0	30.0%
6	児童の友達関係を把握し、適切な指導ができていますか。	2	8	0	0	100.0%
7	地域や関係機関と連携し、生活体験・社会見学・職場見学等のキャリア教育を行っていますか。	1	8	1	0	90.0%
8	集団登校指導や地域安全マップ発表会等に取り組み、安全な集団登下校に努めていますか。	6	4	0	0	100.0%
9	地震・津波・不審者・火災避難訓練を行って、その成果が表れていますか。	6	4	0	0	100.0%
10	内科・歯科・薬物乱用防止教室等を実施して、健康に関する指導が充実していますか。	8	2	0	0	100.0%
11	早寝早起き朝ごはん・生活リズム・食習慣等の取り組みは成果が表れていますか。	1	9	0	0	100.0%
12	支援を必要とする児童の実態把握や支援方法の工夫改善を図って、指導していますか。	1	6	2	0	77.8%
13	互いに「聞き合う・学び合う」学習作りをしていますか。	2	8	0	0	100.0%
14	施設設備の安全・維持管理のための点検が適宜行われ、十分ですか。	5	3	2	0	80.0%
15	学校教育目標や学校経営ビジョン、結果報告等を保護者・地域へ公表していますか。	1	9	0	0	100.0%
16	学校教育への保護者・地域人材の活用は十分だと思いますか。	3	7	0	0	100.0%



### 3 平成26年度学校評価アンケート分析・考察・改善策

#### (1) 児童アンケートから

【1・2年】	① 12 観点中 10 観点において達成率（「よくあてはまる」「ややあてはまる」と答えた児童の割合）が 90%を超え，残り 2 観点においても 87%を超えていることから，低学年の児童においては，概ね児童は学校生活に満足していると思われる。
【3～6年】	① 16 観点中，11 観点において達成率が 80%を超えている。 ② 「担任の先生以外にも，気軽に相談できる先生がいますか」の達成率が 60.3%と低くなっている。このことは，学校としての相談体制において改善を図る必要がある。困っていることは，担任だけでなく，どの職員へも気軽に相談できるように体制を整えたい。 ③ 「学級ではいじめがありません」の観点において達成率が 65.1%と低くなっている。友人関係において不安を感じたり，悩みを持ったりしている児童が多いことがわかる。上記②と関連して，全職員で子ども達を見守る体制と整えるとともに，教育活動全体を通して，思いやりの心を育てていきたい。 ④ 「進んで発表しますか」では，達成率が 71.4%となっており，発表することに苦手意識を持った児童が多いことがわかる。 ⑤ 「進んであいさつしていますか」では，達成率が 74.6%で，誰に対しても進んであいさつができていない児童がいることがわかる。

#### (2) 保護者アンケートから

① ほとんどの観点において，達成率が 85%を超えている。 ② 「子どもがていねいな言葉づかいができていますか」では，達成率が 34.9%と低くなっており，言葉づかいについて課題があることがわかる。 ③ 「子どもが家庭や地域であいさつができていますか」では，46.5%と低く，家庭でもあいさつについて課題があることがわかる。 ④ 「家庭学習に習慣化」において達成率が 81.4%となっており，昨年度より達成率が上がってきたが，さらに学校と連携して取組でいきたい。
--

#### (3) 職員アンケートから

(1) 「児童のあいさつや言葉づかいの指導・・・」において達成率が 30.0%となっており，指導方法についての工夫が必要である。 (2) 「支援を必要とする児童の実態把握や支援方法の工夫改善・・・」において達成率 77.8%となっており，支援を要する子ども達への支援のあり方について，研修を深めていきたい。
--

#### (4) 改善に向けて

上記アンケートにおいて、特に以下の事項において改善が必要とされる。

「すすんであいさつできる」「時と場に応じた適切な言葉づかいができる」「いじめのない学級づくり」「安心して相談できる体制づくり」「家庭学習の習慣化」

#### (3) 改善策

改善事項	改善策
① すずんであいさつできる	<ul style="list-style-type: none"><li>・ 学校全体で、あらゆる場面においてあいさつの意義を伝える機会を多く持つと共に、家庭、地域とも連携した。</li><li>・ 字ごとに行っているあいさつ運動や児童会でのあいさつ運動に積極的に取り組むことで、日常的に進んであいさつできる雰囲気を作っていく。</li></ul>
② 時と場に応じた適切な言葉づかいができる	<ul style="list-style-type: none"><li>・ 学級において、子どもたちと言葉づかいについて話し合いを持ち、自分の言葉づかいについて意識させる。</li><li>・ 教師も言葉づかいに気をつけ、児童の手本となるようにする。</li><li>・ 家庭、地域と連携して、言葉づかいに気をつけていく運動を進める。</li></ul>
③ いじめのない学級づくり	<ul style="list-style-type: none"><li>・ いじめは絶対に許されないという、教師の姿勢を学年当初から、あらゆる機会を通して示す。</li><li>・ 児童の様子を十分に観察し、些細な変化にも気づくことができるようにする。</li><li>・ 困ったことは、気軽に相談できる雰囲気を、学校全体を通して作っていく。</li></ul>
④ 安心して相談できる体制づくり	<ul style="list-style-type: none"><li>・ 学級担任だけでなく、全職員で相談を受けることができるように、全ての児童に日常的に声かけを行っていく。</li></ul>
⑤ 家庭学習の習慣化	<ul style="list-style-type: none"><li>・ 家庭学習の方法を学年当初に示し、家庭学習をすることで、学習に自信を持って取り組むことができることを自覚できるようにする。</li><li>・ 家庭学習強化旬間を年2回設定し、家庭学習を意識的に行う取組を家庭と連携して進める。</li></ul>